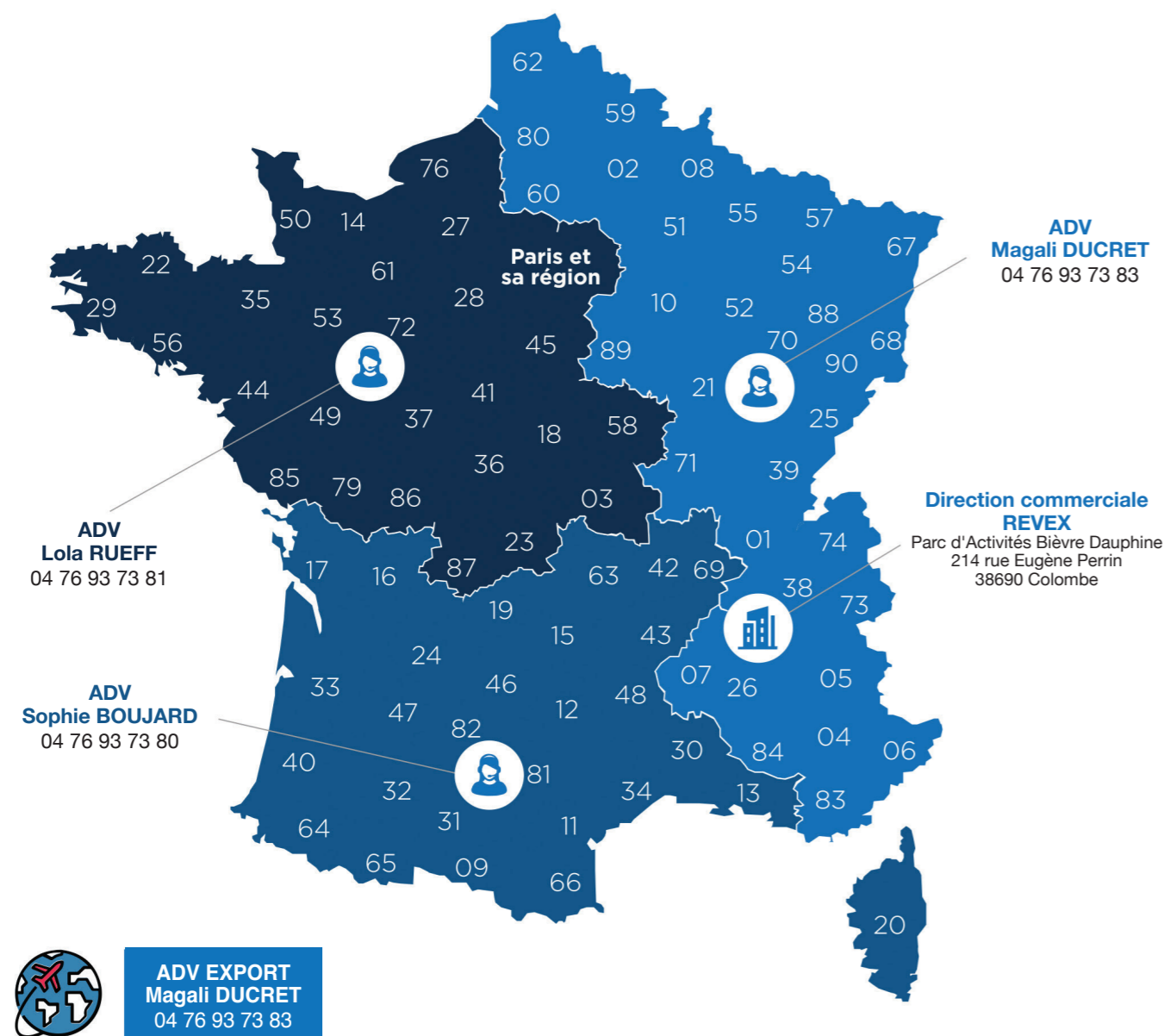




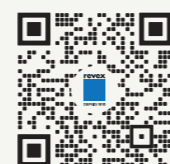
FABRICANT FRANÇAIS



revex



DEPUIS 1810



Découvrez
l'univers REVEX



contact@revex.fr - www.revex.fr

Photos non contractuelles - Crédits photos: Studio Caterin / Fotolia / iStock / Adobe Stock / Revex - Conception graphique: agencevirgul.com - Imprimé sur papier issu de forêts durablement gérées - Édition janvier 2026.

revex



DEPUIS 1810



BIEN PLUS QU'UN OUTIL

CATALOGUE JARDIN



www.revex.fr



On retrouve les origines de la société REVEX
à Rochetaillée près de Saint-Étienne.



Installation de la société en Isère, sur les rives de la Fure, où les eaux donnent une excellente trempe, en particulier pour la fabrication des faux.



Orientation de la société REVEX sur l'outillage à main et les outils d'agriculture.



Développement par croissance externe en faisant l'acquisition d'autres sociétés spécialisées dans des lignes de produits complémentaires.



Création d'une plateforme commerciale et logistique pour mieux répondre aux attentes de la distribution.



Obtention de la certification ISO 9001, gage d'une efficacité et d'un système qualité performant.



Obtention du label Entreprise du Patrimoine Vivant (EPV) qui reflète l'ancrage territorial de REVEX et son savoir-faire de qualité et d'excellence.



La société REVEX quitte le giron familial et intègre la holding SAINTEX, mise en place par 6 managers du groupe, pérennisant ainsi les valeurs et l'activité de l'entreprise.



Intégration de la société EDME LACROIX, premier fabricant de manches en bois français, afin d'assurer à REVEX une maîtrise totale de sa chaîne de valeur.



Lancement de la gamme INOVEX, solution pour les professionnels.



Premier bilan carbone et engagement dans une démarche de transition via le Diag Décarbon'action proposé par Bpifrance, en partenariat avec l'ADEME et en collaboration avec l'ABC.



Renouvellement du label EPV qui atteste de l'engagement de Revex pour préservation du savoir-faire Français.